

ZEN
STYLE

INSTALLATION GUIDE
安裝指南



介紹

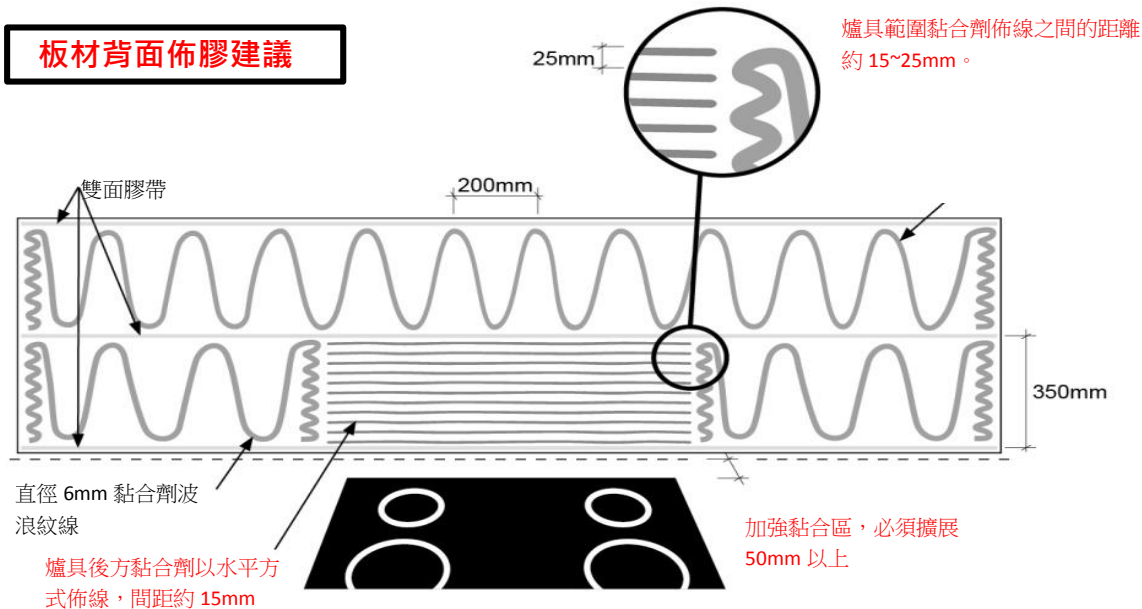
ZEN 是優越的高光澤壓克力面板，具備高性能與特殊指定機能的硬塗層表面處理。理想垂直面應用板，它尤其適用於住宅或商業環境中的淋浴室牆和浴室隔板，或取代烤漆玻璃的應用。ZEN 系列面板完全是惰性的。它不會釋放任何有害物質排放到環境中。防污容易清潔的表面不會積聚污漬，不促進黴菌生長和傳播。



警告

- 請勿在高於攝氏 70 度的任何熱源直接接觸位置裝設使用
- ZEN 系列面板不適合裝設在明火爐灶設備的牆面用途。它們可被裝設在最少距離 50mm 以上的電熱和電磁爐具的垂直牆面上。
- ZEN 粘合劑的橫向擴散是必要的，以確保在爐灶後面的部分被牢固地固定在牆上，施工前必須在接著面以 100 號砂紙做彈簧線型輕度研磨幫助黏著力。

板材背面佈膠建議



- 尤其在高溫區域必須選用耐熱型矽利康黏著劑，它是非常重要的步驟。
- 避免已經加熱的炊具直接接觸面板的表面，可能有造成表面損壞的風險。
- ZEN 系列面板安裝時必須預留周邊膨脹間隙，POWER-IN GLOBAL 推薦 3mm 的伸縮縫是最理想與美觀的。
- 當使用 ZEN 系列面板進行翻新現有瓷磚或其他牆壁表面，它可能有必要重新調整管路長度和出口，以配合面板所增加的厚度。
- 不要存放在戶外或陽光直射高溫區域。運輸時必須作隔熱包裝及保護措施，防止材料損壞或變形。
- 板材必須被存儲在室內，並水平堆疊在平整度良好的置具上，以避免板材的任何彎曲變形。
- 板材可能有鋒利的邊緣，所以在安裝過程中一定要穿戴手套和其他適當的服裝和鞋類防護。
- ZEN 系列面板的表面非常堅硬防刮，如果出現嚴重損壞或表面塗層被破壞，發生面板不能拋光的情況時，建議應更換。

工具和材料

以下項目是根據安裝的範圍所需要的一些工具

測量

- 捲尺
- 軟質鉛筆 B/2B....或尖頭油性簽字筆
- 橡皮擦、酒精



切割

- 電鋸或手持曲線鋸、電動刨刀，必須使用適用壓克力切割鋸片
- 異形加工建議使用電腦銑床加工
- 電鑽及穿孔刀具
- 中/細砂紙、砂磨塊、
- 護目鏡、手套、安全鞋、作業服或其他必要個人防護器具



安裝

- 矽力康槍
- 12x厚 1.6mm 雙面聚乙烯泡棉膠帶與合成橡膠粘合劑。
- 真空吸盤
- 縫隙置具
- 水平尺
- 赤外線水平儀
- 中性固化有機矽:建議使用防霉效能強化型
- 軟柔性塑料刮刀
- 美紋紙膠帶



準備

- 安裝用在改善原磁磚或其他牆面上，應確保將施工牆壁的平整光滑，清潔和乾燥
- 安裝在木造結構處所，牆襯所有基板牆板必須設置 3mm 以上凹縫，並且施加複合防水披覆或矽膠防水填縫處理，確保底層牆面的平整度和防潮性。
- 為了達到最佳效果，將要安裝 ZEN 系列面板的接合處，建議必須留置 3mm 以上凹縫，趁底層牆面溝縫處，建議表面上漆類似 ZEN 系列顏色的塗料，以確保安裝溝縫與面板的色彩一致性。
- 收縮與接縫處，建議使用專用置具達到施工精細度。



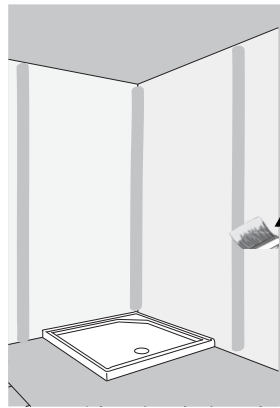
收縮與接縫處置具



美紋膠帶及填縫膠處理工具



防水塗敷處理



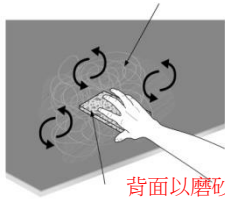
溝縫同色塗層處理

施工注意事項

- ZEN 系列面板在安裝前必須測量安裝現場的實際尺寸，並且必須做好被安裝牆面的平整光滑，清潔和乾燥。
- ZEN 系列面板在安裝前應確保被安裝牆面的防水塗層是否確實。
- 在施工切割時，應保留面板正面的保護膠膜，並且避免被尖銳物摩擦或刮傷。
- ZEN 系列面板在安裝前必須將背面以 100 號或粗造砂紙，加以迴旋適當輕微的刮痕幫助黏合附著力，並保持無油漬、清潔狀態。(註:1)

註:1

背面以磨砂塊作適度研磨幫助黏著性

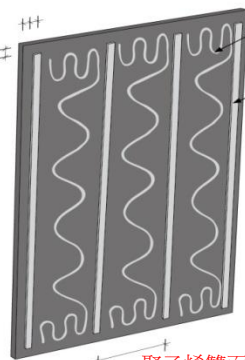


背面以磨砂塊作適度研磨幫助黏著性

- 安裝時必須確保底襯平整性，背層必須以直向間隔 40 公分黏貼聚乙烯雙面膠，並依照參考圖示施打中性防霉矽利康黏貼。(註:2)

註:2

聚乙烯雙面膠距離上
緣 30mm



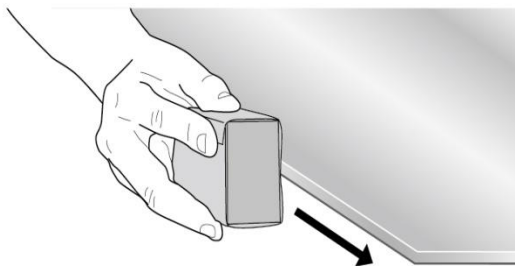
直徑 6mm 中性防霉矽利康

直徑 12~18mm 聚乙烯雙面膠，距離邊緣 30mm

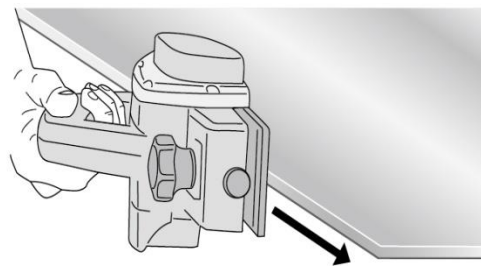
聚乙烯雙面膠間距 400mm

- 面板切割處邊緣應該使用刨刀或砂磨塊或電腦銑床做必要的倒角或研磨，增加接縫處美觀。註:3

註:3

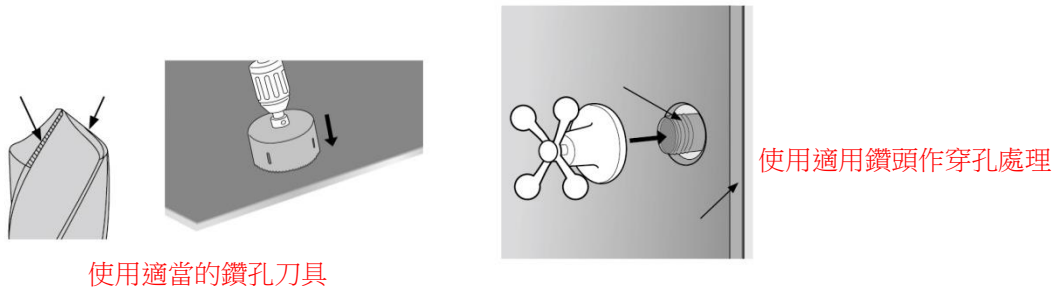


使用磨砂塊研磨厚度邊緣或倒角

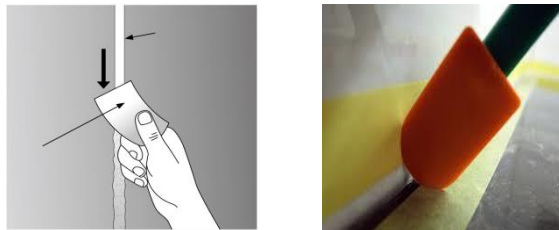


使用電力刨刀，刨光厚度

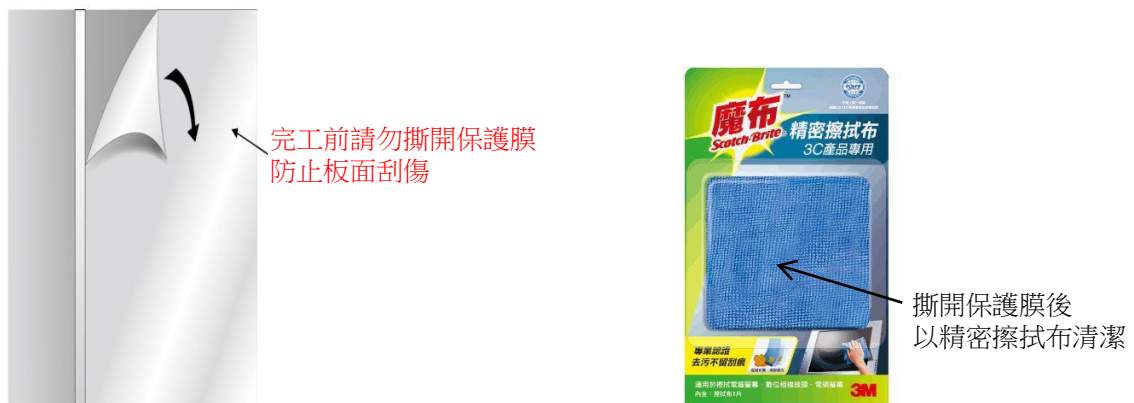
- 給水管路出口長度應該根據 ZEN 系列面板厚度作必要性增加
- 給水管路出口的開口，使用適用鑽頭作開孔處理，切勿以鑽頭以外刀具施工，以免龜裂或影響美觀。



- 安裝時應小心保護面板邊緣，避免被碰撞損壞。
- 安裝完成後收縮縫隙應塗敷中性防霉型矽利康，並以美紋膠帶預留適當寬度，使用建議矽膠刮刀刮除多餘填縫膠。



- 安裝完成後才可撕開保護膜，並以精密無塵擦拭布或麂皮絨布擦拭。



- 預備材料請存放於室內陰涼處所，避免陽光直接照射區域。
- 預備性材料，請勿撕開原廠保護膜，以免材料表面受損。
- 邊料及廢料請委託具合法證照的環保單位處理，請勿任意丟棄，避免造成環境危害。
- ZEN 系列面板適合用途為天花頂板的面板、垂直牆面板或搭配堅固底才做為層架板或傢俱櫥櫃面板，但不建議單獨作為層架板使用，如果有其他用途請查詢全球旭能有限公司網站或洽詢本公司技術部。